

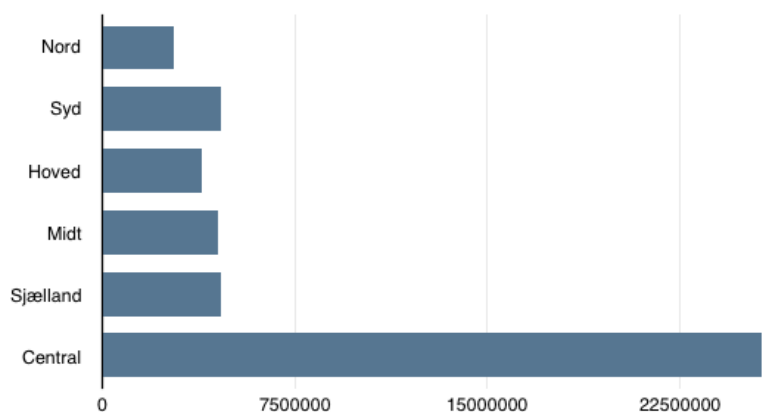
NSP Driftstatusrapport - Oktober 2016

Drift overblik

Følgende er en oversigt over brugen af NPS systemet opdelt på enkelte regioner.

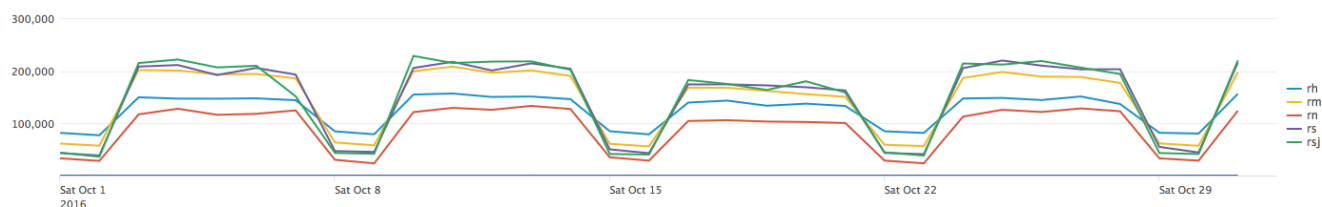
I Oktober måned var der lidt over 46 millioner request til NSP systemet, hvilket er et fald på 13% i forhold til sidste måned. Faldet skyldes primært en del mindre trafik til cNSP'en. To nye NSP'er (RSP1 og RSP2) har overtaget trafikken men her i overgangsfasen er trafikdata fra disse nye server ikke af en tilstrækkelig kvalitet til at den er medtaget denne måned.

Forkortelse	Navn	Kald	% af Total
RH	Region Hovedstaden	3.890.846	8,44 %
RM	Region Midt	4.515.202	9,79 %
RN	Region Nord	2.792.074	6,05 %
RS	Region Syd	4.626.204	10,03 %
RSJ	Region Sjælland	4.640.117	10,06 %
cNSP	Central NSP	25.658.924	55,63 %

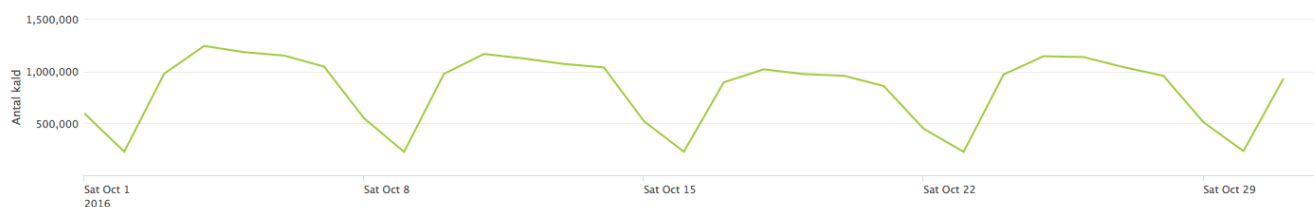


Graferne her under viser trafikmønsteret for det forskellige regioner for sidste måned. De markante dyk i trafikken sker i weekenderne.

Antal kald pr. dag til decentrale NSP'er pr. region



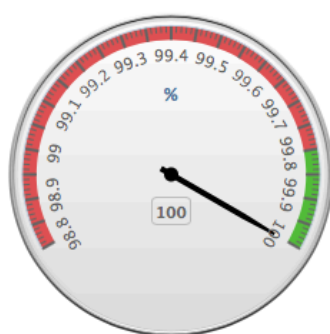
Antal kald pr. dag til cNSP



Tilgængelighed

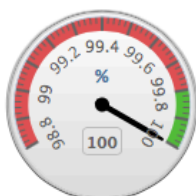
Da der er rigtig mange der er afhængige af NSP systemet hver dag, er det vigtig at sikre at systemet altid er tilgængelig. Der er derfor opstillet en række skræppe krav til hvor lidt der kan accepteres at systemet er utilgængeligt. Produktions delen af NSP har en Service Level på Guld+ (se SLA aftale) hvilket siger at systemet minimum skal have en tilgængelighed på 99,8%, svarende til at ingen dele af NSP må være utilgængelig i mere en 1 time og 26 minutter på en måned (gennemsnit). Her under er vist den total NSP tilgængelighed samt de forskellige regioners tilgængelig. Det grønne bånd indikere en tilgængelighed over de 99,8%.

Total



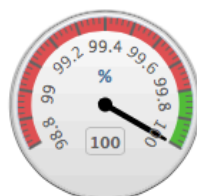
Highcharts.com

Nord



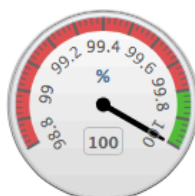
Highcharts.com

Midt



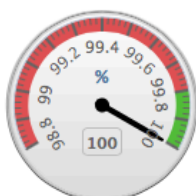
Highcharts.com

Syd



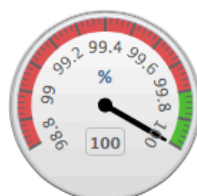
Highcharts.c

Sjælland



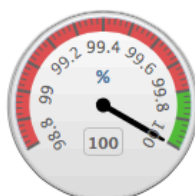
Highcharts.com

Hovedstaden



Highcharts.com

Andre



Highcharts.c

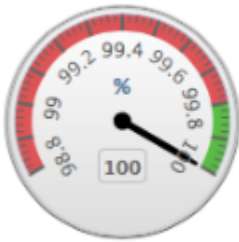
De grønne bånd indikere området som ligger inden for service aftalen på det pågældende system.

Andre centrale NSP elementer

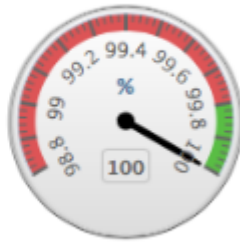
Dette afsnit viser tilgængeligheden for en række andre dele af NSP systemet samt tilhørende test systemer.

De følgende to figurer viser Netværk og Backoffice delen af NSP systemet. Begge dele har en Service Level (SLA) på Guld+ og for begge systemer gælder det at de i denne måned har haft en tilgængelighed på 100%

Netværk

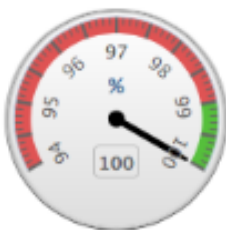


Backoffice

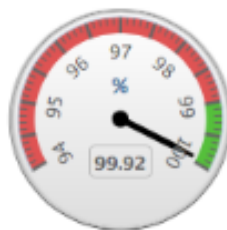


En del af NSP projektet er at der stilles forskellige test miljøer til rådighed samt et uddannelse miljø og et produktions test miljø. Da disse systemer ikke har til samme vigtighed så er der lavet en lidt løsere service aftale. De er dog ikke helt uvæsentlige så de har alle fået en service aftale på Sølv hvilket svare til en minimum tilgængelighed på 99.0%).

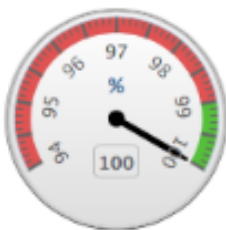
Test 1



Test 2



Uddannelse



Produktion Test

