

# Magistrelle lægemidler

---

*Formatbeskrivelse til produktionsapoteker  
Version 1.0, 2018-11-19*

**Dato**  
2018-11-19

**Projekt navn**  
Magistrelle lægemidler

**Ansvarlig**  
Åse Grønberg Sørensen  
Thomas Sonne Olesen  
Tom Kückelhahn Nilson

**Telefon**  
+45 91334817  
+45 20153376  
+45 21477587

**E-mail**  
ags@sundhedsdata.dk  
tso@lakeside.dk  
tkn@lakeside.dk

## Introduktion

Formålet med dette dokument er at beskrive format og indhold i data for magistrelle lægemidler produceret efter fast forskrift.

Baggrunden for løsningen er, at produktionsapotekernes data omkring magistrelle lægemidler indtastes eller indlæses i en magistrel database, og løbende vedligeholdes der af produktionsapotekerne.

Data udstilles til anvendelse systemerne, fortrinsvis lægepraksissystemer og private apotekers systemer, via stamdatamodulet på den Nationale serviceplatform (NSP). Herfra kan data indlæses til førnævnte systemer, FMK og FMKs kommende dosisdispenseringservices.

Den magistrelle database forventes baseret på Amgros magistrelle database, men som en parallel database. De her omtalte magistrelle data vil ikke omfatte Amgros sortiment, dvs. magistrelle lægemidler produceret af sygehusapotekerne. Eventuelt kan der overføres en begrænset del af Amgros sortiment, såfremt der viser sig et behov herfor.

Formatet for magistrelle lægemidler produceret efter fast forskrift, beskrevet i dette dokument, tager udgangspunkt i formatet for Medicinpriser (taksten). Eksempelvis er data for et magistrelt lægemiddel opdelt i lægemiddel og lægemidlets pakninger, på samme måde som taksten. Dette er gjort for at forsimple de ændringer, der skal laves i anvendelse systemerne. Indholdet er dog både mindre i omfang og indeholder data, som ikke findes i Medicinpriser.

## Indhold

I dette afsnit beskrives indhold i registrering af magistrelle lægemidler produceret efter fast forskrift. Den detaljerede tekniske specifikation, herunder anvendelse af koder, formater osv. findes under "Teknisk beskrivelse". Bemærk at eksempler ikke er farmaceutisk korrekte i sammenhæng.

Overordnet findes der to tabeller, lægemidler og pakninger. Af tekniske årsager kan dele af data være placeret i separate tabeller, dette fremgår dog ikke af dette afsnit, men kan ses i den tekniske beskrivelse.

Magistrelle lægemidler og pakninger kan enten være "generiske" eller "specifikke".

Generiske magistrelle lægemidler kan i et vist omfang tage udgangspunkt i Sundhedsdatastyrelsens liste med med varenumre for lægemidler uden nordiske varenumre. Se link til aktuel liste fra Sundhedsdatastyrelsen:

<https://sundhedsdatastyrelsen.dk/da/registre-og-services/om-de-nationale-sundhedsregistre/sygedomme-laegemidler-og-behandlinger/laegemiddelstatistikregisteret>

Specifikke magistrelle lægemidler produceres af en af de to produktionsapoteker, eller af sygehusapotekerne. Disse skal referere til et generisk magistrelt lægemiddel. Såfremt et sådant ikke findes oprettes det i systemet, til dels på baggrund af enkelte data fra det specifikke lægemiddel.

De eksisterende varenumre skal ikke ændres. Nye varenumre tildeles af produktionsapotekerne i deres eksisterende interval. Den magistrelle database tildeler ikke varenumre automatisk, idet dette kan være for sent i forhold til hvornår behovet for et unikt varenummer opstår. Eventuelle ændringer af produktionsapotekers varenummerinterval har ingen teknisk konsekvens for den her beskrevne løsning.

En del "kode-og-tekst"-datasæt findes som datasæt i Medicinpriser. Se afsnittet Anvendelse af koder i Medicinpriser side 8.

<b>Magistrelle lægemidler</b>		
<b>Indhold</b>	<b>Beskrivelse</b>	<b>Eksempel</b>
DrugId	Id for det magistrelle lægemiddel, i samme format som DrugId for lægemidler. Obligatorisk og tildeles automatisk ved oprettelse.	88013902013
Delttype	Angiver hvorvidt det magistrelle lægemiddel er "MG" generisk eller "MS" specifikt. Obligatorisk og normalt "MS" ved bruger-indtastning.	MS
Navn	Navn på det magistrelle lægemiddel (titel i Amgros database). Obligatorisk, indtastes af bruger.  Lægemidler med ét aktivt stof vil ofte navngives med stofnavnet. Navngivning af magistrelle lægemidler står dog producenterne frit, dog begrænset af evt. øvrige regelsæt på området.  Den magistrelle database kan	"Acetylcholinchlorid"

	indeholde lægemidler med mere end et aktivt stof, og er ikke begrænset af § 12 i receptbekendtgørelsen omkring pligt til at udstede recept i FMK.	
Form	Lægemiddelform kode og tekst. Obligatorisk, vælges af bruger i liste på baggrund af data fra Medicinpriser.	PULTOP: "Pulver til opløsning"
Styrke	Styrke. Obligatorisk. Værdi tages af bruger, enhed vælges af bruger i liste på baggrund af data fra Medicinpriser. Evt. kan der indtastes en styrke i fritext, f.eks. hvor der ikke kan vælges én styrke.	5 MGM: "5 mg/ml"
Producent	Produktionsapoteket m.v. der har oprettet registreringen af et specifikt magistrelt lægemiddel. Oprettelse automatisk ved oprettelse, men kan evt. ændres.	267266: "Skanderborg Apotek"
ATC	Primær ATC-kode. Indholdsstoffer kan definere flere ATC-koder, i så fald vælges her den væsentligste af bruger. Optionel. Vælges af bruger i liste på baggrund af data fra Medicinpriser.	S01EB09: "Acetylcholin"
Administrationsvej	Mulig administrationsvej, optionel, op til 4 mulige. Vælges af bruger i liste på baggrund af data fra Medicinpriser.	KU: "Kutan anvendelse"
Reference til generisk magistrelt lægemiddel	Såfremt lægemidlet er specifikt (Type er S) skal feltet indeholde en reference til et tilsvarende generisk magistrelt lægemiddel. Optionelt.	88019902012
Dosisdispenserbart	Egnet til dosisdispensering (J/N), eller ikke udfyldt hvor dette ikke kan afgøres. Optionel.	J
Tilbagetrukket dato	Dato det magistrelle lægemiddel er fjernet fra listen over magistrelle lægemidler der fremstilles. (ÅÅÅÅ-MM-DD)	2018-09-04
Doseringsenheder	Enheder (i ental og flertal) hvormed lægen angiver dosis. Antal anvendes frem for mængde, f.eks.	"tablet", "tabletter"

	"tablet/tabletter" frem for "mg". Optional. Vælges af bruger.	
--	--	--

Det magistrelle lægemiddel er sammensat af et antal indholdsstoffer: Aktive indholdsstoffer, hjælpestoffer og fyldstoffer. Definitionen af (aktive) indholdsstoffer indeholder stofklasse, substansgruppe eller substans, hvor mindst en af disse felter skal være udfyldt. Indholdsstoffer kan defineres og bruges på tværs af lægemidler.

<b>Indholdsstoffer</b> for magistrelle lægemidler		
<b>Indhold</b>	<b>Beskrivelse</b>	<b>Eksempel</b>
Stofklasse	Ikke obligatorisk.	
Substansgruppe	Ikke obligatorisk.	
Substans	Obligatorisk. Navngivet ifølge DLS, alternativt INN.	Melatonin
ATC-kode	ATC-koden for substanser. Optionelt. Vælges af bruger i liste på baggrund af data fra Medicinpriser.	N05CH01
Stofstype	Type af stof: A: Aktivt stof (virksom stof) F: Farvestof K: Konserveringsstof X: Aroma- eller smagsstof C: Øvrig inaktiv substans Obligatorisk.  Aktivt stof skal angives, øvrige stoftyper er optionelle.	A: Aktivt stof
Mængde	Mængde pr 1000 ml / dosis Obligatorisk.  Mængde for aktivt stof skal angives, øvrige stoftyper er optionelle.	500 mg / dosis

Magistrelle lægemidler findes i én eller flere pakninger:

<b>Pakninger</b>		
<b>Indhold</b>	<b>Beskrivelse</b>	<b>Eksempel</b>
Varenummer	Varenummer for det magistrelle lægemiddel, i en udvalgt nummerserie. Obligatorisk.	722226

	Skal angives ved oprettelse, tildeles ikke af systemet.	
Pakningsstørrelse	Pakningsstørrelse. Obligatorisk. Værdi testes af bruger, enhed vælges af bruger i liste på baggrund af data fra Medicinpriser. Evt. kan der indtastes en paknings-størrelse i fritekst, f.eks. hvor der ikke kan vælges kun én værdi.	5 G: "5 g"  Alternativt fritekst, f.eks: "10 ampuller a 5 ml"
Reference til generisk magistrel pakning	Såfremt <u>lægemidlet</u> er specifikt (type "S" i tabellen med magistrelle lægemidler) skal feltet indeholde en reference til en tilsvarende pakning af et generisk magistrelt lægemiddel med samme pakningsstørrelse. Optionelt.	729926
Indberetningsvarenummer	Varenummer der skal anvendes til indberetning til lægemiddelstatistik	685200
Emballagetype	Emballagetype kode og tekst. Optionel, vælges af bruger i liste på baggrund af data fra Medicinpriser.	HTG: "Hætteglas"
Udleveringsbestemmelse	Udleveringsbestemmelsen er obligatorisk og vælges fra datasættet i Medicinpriser. F.eks: A: Receptpligtigt, en udlevering B: Receptpligtigt, flere udlev. BEGR: Kun sygehuse NBS: Kun sygehuse og speciallæger <u>For magistrelle lægemidler produceret på apotekerne sættes automatisk udleveringsbestemmelse B "Receptpligtigt, flere udleveringer", men værdien kan ændres af brugeren.</u> <u>For enmagistrelle lægemidler produceret af sygehusapoteker sættes udleveringsbestemmelse BEGR "Kun sygehuse", denne værdi kan ligeledes ændres af brugeren.</u>	AP4: "Kopieringspligtigt"

Opbevaringsbetingelse	Optionelt, vælges af bruger i liste på baggrund af data fra Medicinpriser.	"Under 25C"
Holdbarhed	Holdbarhed i antal dage, uger måneder m.v. Værdi tastes af bruger, enhed vælges af bruger. Optionel.	3 M: "3 måneder"
Holdbarhed efter anbrud	Holdbarhed efter anbrud i antal dage, uger måneder m.v. Værdi tastes af bruger, enhed vælges af bruger. Optionel.	2 W: "2 uger"
Produktionssted	Produktionsapoteket m.v. der har foretager produktionen. For produktionsapoteker normalt lig med producent af registreringen af det magistrelle lægemiddel. Oprettet automatisk ved oprettelse, ud fra producent, men kan evt. ændres.	267266: "Skanderborg Apotek"
Oprettelsesdato	Oprettelsesdato (ÅÅÅÅ-MM-DD)	2017-11-12
Udgået dato	Dato den pågældende pakning ikke længere fremstilles, endelig dato (ÅÅÅÅ-MM-DD). Optionel.	2019-01-02
Producers	Hvorvidt det magistrelle lægemiddel aktuelt produceres (J/N). Optionel for generiske magistrelle lægemidler, obligatorisk for specifikke.	J
Bemærkning	Fritekst til bemærkning. Optionelt.	
Referencer	Et antal referencer. Optionelt.	
Specifikation	Tekst til specifikation (forsift) (lang tekst). Optionel.	
Delekærv	Angiver delekærv: "ikke delbar" "kan deles i halve" "kan deles i kvarte" Optionel	"kan deles i halve"

### Indberetningsvarenummer

For at kunne håndtere både en situation hvor der fortsat skal indberettes efter bilag 2 i "Bekendtgørelse om indberetning af oplysninger til lægemiddelstatistik"

(<https://www.retsinformation.dk/Forms/R0710.aspx?id=135928>), eller hvor det magistrelle lægemiddels varenummer kan indberettes, er der tilføjet et separat felt til indberetningsvarenummer.

Generiske magistrelle lægemidler vil så vidt muligt tildeles et varenummer der svarer til indberetnings-varenummer, hvorved et generiske lægemiddels varenummer, indberetningsvarenummer på det generiske lægemiddel og indberetningsvarenummer på specifikke lægemidlers pakninger relateret til det generiske lægemiddel alle vil være ens. En løsning der altid indberetter indberetnings-varenummer vil altid være korrekt.

## Teknisk beskrivelse

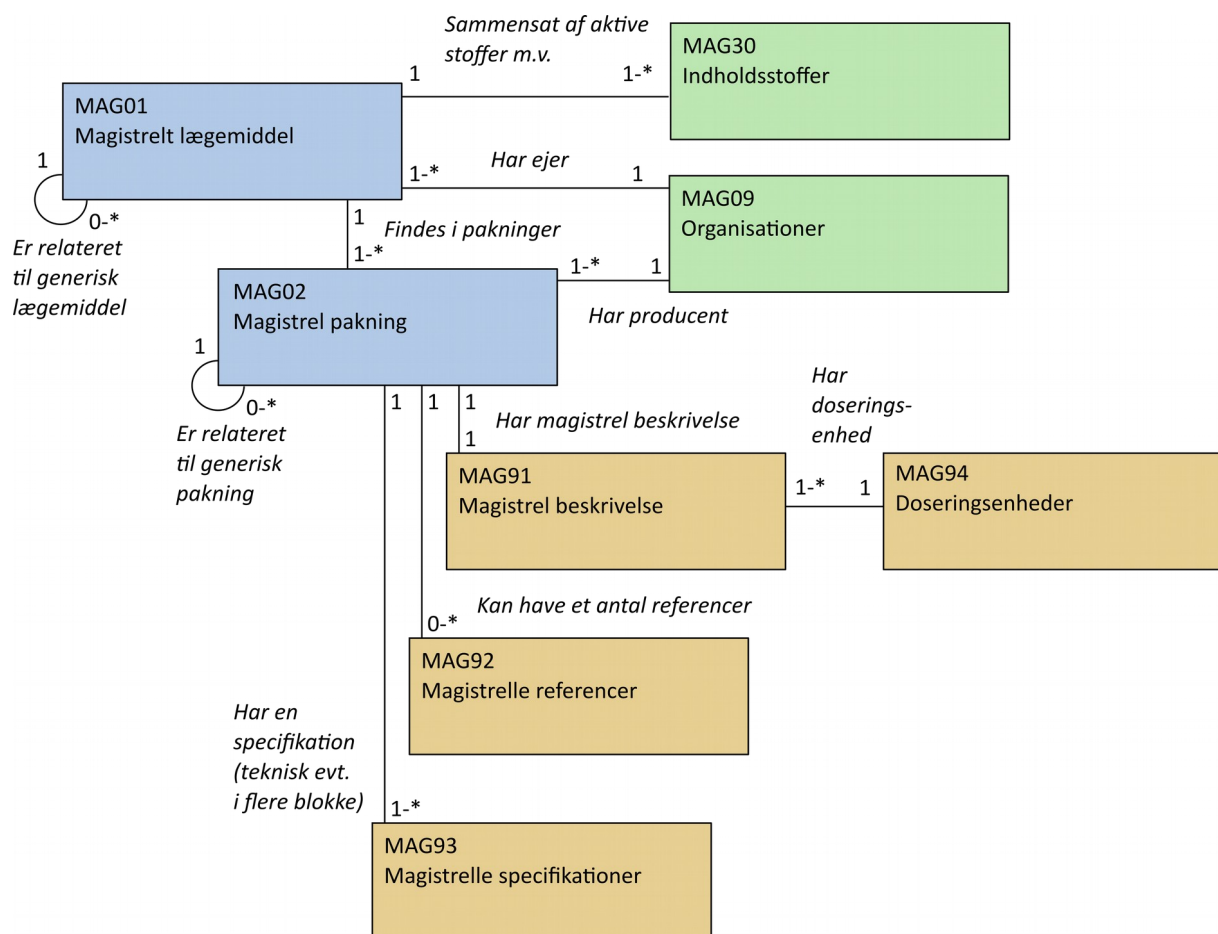
Den tekniske beskrivelse definerer indholdet i datasættet, i form af tabeller, felter i tabellerne og relationer mellem tabeller.

### *Overordnet model*

Diagrammet herunder illustrerer den overordnede model for datasættet med magistrelle lægemidler.

### *Relation til Medicinpriser*

Tabellerne er navngivet f.eks. MAG01, hvor de blå og grønne svarer til tabeller i Medicinpriser med samme nummer, og de orange er udvidelser specielt for magistrelle lægemidler.



På relationerne mellem tabellerne er der angivet en multiplicitet (f.eks. 1-\*). Denne skal læses som for ét lægemiddel findes der én eller flere pakninger angivet som 1-\* på paknings-tabellen, og for én pakning findes der ét lægemiddel angivet som 1 på lægemiddel.

Derudover anvendes der kodesæt defineret i Medicinpriser. Disse er ikke vist som relationer på figuren.

### Anvendelse af koder i Medicinpriser

Enkelte kode-felter refererer til Medicinpriser, f.eks. formkode der angiver en form på det magistrelle lægemidler, der skal være defineret i Medicinpriser. Der anvendes følgende kodesæt fra Medicinpriser:

- Administrationsvej, LMS11
- ATC, LMS12
- Emballagetype, LMS14
- Enheder for styrke, pakningsstørrelse og holdbarhed, LMS15
- Udleveringsbestemmelse, LMS18
- Opbevaringsbetingelse, LMS20
- Lægemiddelform, LMS22



Det komplette kodesæt anvendes ikke i alle tilfælde. Eksempelvis kan udleveringsbestemmelsen være begrænset til AP4 "Kopieringspligtigt", AP4BG "Kopieringspligtigt, kun sygehuse" og AP4NB "Kopieringspligtigt, kun sygehuse og speciallæger". Koder tastes ikke, men den tilhørende tekst vælges f.eks. i en dropdown-box, hvorfor brugeren normalt ikke skal kende til koder eller værdier, der ikke er relevante for magistrelle lægemidler.

### *Typer og obligatoriske felter*

Type-kolonnen indeholder følgende definitioner:

I første række:

- N: Numerisk (heltal) samt antal cifre
- A: Alfamerisk (tekst), antal tegn
- D: Decimal, antal cifre totalt samt antal decimaler, f.eks. 6,3 til at indeholde værdier op til 999,999.
- C: Dato ÅÅÅÅ-MM-DD
- B: Boolean true/false (J/N)

I anden og tredje række:

- G: M: Mandatory (obligatorisk) for generiske lægemidler
- G: O: Optionel for generiske lægemidler
- G: X: Vil ikke forekomme for generiske lægemidler
  
- S: M: Mandatory (obligatorisk) for specifikke lægemidler
- S: O: Optionel for specifikke lægemidler
- S: X: Vil ikke forekomme for specifikke lægemidler

### *Konvertering til Medicinpriser-format*

Datasættet udgives primært i et format som beskrevet herunder. For at lette specielt lægepraksissystemers brug af stamdata, konverteres formatet til et format tæt på formatet for Medicinpriser. Derved kan lægepraksissystemer først indlæse Medicinpriser, og derefter supplere med følgende tabeller i Medicinpriser-format:

- MAG01 Magistrelt lægemiddel, der konverteres til LMS01 Lægemedel. Enkelte felter kan ikke udfyldes, men undlades eller udfyldes med faste data, f.eks. felt 02 varetype med "MA". Se også omkring substitutionsgrupper herunder.
- MAG02 Magistrel pakning, der konverteres til LMS02 Pakning. Felter omkring priser og tilskud udfyldes ikke.
- LMS05 Substitution. Se herunder.
- MAG09 Organisationer konverteres til LMS09 Firmaliste.
- MAG30 Indholdsstoffer konverteres. Reference til varenummer udfyldes ikke, idet alle pakninger af magistrelle lægemidler skal indeholde samme

indholdsstoffer, uanset pakningsstørrelse eller producent. Stofftype og mængde kan ikke konverteres, og derfor konverteres kun aktive stoffer.

- MAG91, 92, 93 og 94 konverteres ikke.

Ved konverteringen tildeles generiske magistrelle lægemidler en "substitutions-gruppe" fra 9999 og nedefter i LMS01. Specifikke magistrelle lægemidler refererer til det generiske via dette substitutionsgruppenummer i LMS01 og en række indsat i tabellen LMS05 "Substitution af lægemidler uden fast pris".

Tabellen LMS04 anvendes ikke, idet pris, ABC-markering for m.v. ikke er relevant.

Substitutionsgrupper er ikke garanteret bevaret mellem versioner, og kan således kun anvendes til at finde relationer i samme version af datasættet for magistrelle lægemidler. Desuden kan der principielt ikke garanteres at der ikke på et tidspunkt vil optræde substitutionsgruppenummer 9999, 9998, ... i Medicinpriser, hvorfor der skal tages højde for dette ved indlæsning i lægepraksissystemer.

<b>MAG01 Magistrelt lægemiddel</b> LMS01 Grunddata, Lægemiddel				
<b>Felt nr</b>	<b>Felt navn</b>	<b>Indhold</b>	<b>Type</b>	<b>Eksempel</b>
1 LMS01.01	DrugId	Id for det magistrelle lægemiddel, i samme format som DrugId for lægemidler. Drugid dannes automatisk når et magistrelt lægemiddel oprettes.	N 11 G: M S: M	88013902013
2 LMS01.03	Deltype	Angiver hvorvidt det magistrelle lægemiddel er "MG" generisk eller "MS" specifikt. Obligatorisk og normalt "MS" ved bruger-indtastning.	A 2 G: M S: M	MS
3 LMS01.06	Navn	Navn (titel) på det magistrelle lægemiddel.	A 30 G: M S: M	Acetylcholinchlorid
4 LMS01.07	Form	Lægemiddelform i tekstformat.	A 20 G: M S: M	Pulver til opløsning
5 LMS01.08	Formkode	Kode for lægemiddelform. Reference til Medicinpriser LMS22.01	A 7 G: M S: M	PULTOP
6 LMS01.10	Styrke	Styrke, i klar tekst	A 20 G: M S: M	5 mg/ml 2,5 mg+0,2 mikrogram
7 LMS01.11	Styrke, numerisk	Styrke, numerisk angivet	D 10,3 G: O S: O	5,000
8 LMS01.12	Styrke, enhedskode	Styrke, enhedskode. Reference til Medicinpriser LMS15.02 hvor LMS15.01 har værdien 3. Skal forekomme hvis numerisk styrke forekommer.	A 3 G: O S: O	MGM
9 LMS01.13	Producent	Apoteket der foretager produktionen af det magistrelle lægemiddel. Reference til Organisation-tabellen MAG09. Producent udfyldes ikke for generiske magistrelle lægemidler.	N 6 G: X S: M	267266
10 LMS01.15	ATC-kode	ATC-kode. Reference til Medicinpriser LMS12. Indholdsstoffer kan definere flere ATC-koder, i så fald vælges her den væsentligste.	A 8 G: O S: O	S01EB09

11 LMS01.16	Administrations- vej-kode1	Kode for mulig administrationsvej. (Medicinpriser samler op til fire koder i samme felt.) Reference til Medicinpriser LMS11.	A 2 G: O S: O	KU
12 LMS01.16	Administrations- vej-kode2	Kode for mulig administrationsvej	A 2 G: O S: O	TO
13 LMS01.16	Administrations- vej-kode3	Kode for mulig administrationsvej	A 2 G: O S: O	
14 LMS01.16	Administrations- vej-kode4	Kode for mulig administrationsvej	A 2 G: O S: O	
15 (LMS01.22)	Reference til generisk magistrelt lægemiddel	Såfremt lægemidlet er specifikt skal feltet indeholde en reference til et tilsvarende generisk magistrelt lægemiddel. Reference udfyldes ikke for generiske magistrelle lægemidler.	N 11 G: X S: M	88019902012
16 LMS01.23	Dosis- dispenserbart	Egnet til dosisdispensering	B G: O S: O	true
17 LMS01.24	Tilbagetrukket dato	Dato det magistrelle lægemiddel er fjernet fra listen over magistrelle lægemidler der fremstilles. (ÅÅÅÅ-MM-DD)	C G: O S: O	2018-06-20

<b>MAG02 Magistrel pakning</b> LMS02 Grunddata, Pakning				
Felt nr	Felt navn	Indhold	Type	Eksempel
1 LMS02.01	DrugId	Reference til MAG01.01	N 11 G: M S: M	88013902013
2 LMS02.02	Varenummer	Varenummer på på det magistrelle lægemiddel.	N 6 G: M S: M	722226
3 LMS02.06	Pakningsstørrelse	Pakningsstørrelse, i klartekst	A 30 G: M S: M	5 g
4 LMS02.07	Pakningsstørrelse numerisk	Pakningsstørrelse, numerisk	N 8.2 G: O S: O	5,00

5 LMS02.08	Pakningsstørrelse enhedskode	Pakningsstørrelse, enhedskode. Reference til Medicinpriser LMS15.02 hvor LMS15.01 har værdien 4. Enhedskode skal angives hvis der angives en numerisk værdi.	A 2 G: O S: O	G
6 -	Reference til generisk magistrel pakning	Såfremt <u>lægemidlet</u> er specifikt (type "MS" i MAG01.02) skal feltet indeholde en reference til en tilsvarende pakning af et generisk magistrelt lægemiddel med samme pakningsstørrelse. Reference udfyldes ikke for pakninger på generiske magistrelle lægemidler.	N 6 G: X S: M	729926
7	Indberetnings- varenummer	Varenummer der skal anvendes til indberetning til lægemiddel- statistik	N 6 G: O S: O	685200
8 LMS02.09	Emballagetype- kode	Emballagetype-kode. Reference til Medicinpriser LMS14.01	A 4 G: O S: O	HTG
9 LMS02.10	Udleverings- bestemmelse	Udleveringsbestemmelse-kode. Reference til Medicinpriser LMS18.	A 5 G: M S: O	AP4
10 LMS02.17	Opbevarings- betingelse	Opbevaringsbetingelse, f.eks. "Under 25C". Reference til Medicinpriser LMS20	A 1 G: O S: O	B
11 -	Holdbarhed	Holdbarhed i antal dage, uger måneder m.v.	N 2 G: O S: O	3
12 -	Holdbarhed, enhedskode	Holdbarhed, enhedskode. Reference til Medicinpriser LMS15.02 hvor LMS15.01 har værdien 1. Enhedskode skal angives hvis der angives en numerisk værdi.	A 1 G: O S: O	M
13 -	Holdbarhed efter anbrud	Holdbarhed efter anbrud i antal dage, uger måneder m.v.	N 2 G: O S: O	2
14 -	Holdbarhed efter anbrud, enhedskode	Holdbarhed, enhedskode. Reference til Medicinpriser LMS15.02 hvor LMS15.01 har værdien 1. Enhedskode skal angives hvis der angives en numerisk værdi.	A 1 G: O S: O	W

15 LMS02.18	Oprettelsesdato	Oprettelsesdato (ÅÅÅÅ-MM-DD)	C G: M S: M	2018-06-20
16 LMS02.20	Udgået dato	Dato pakningen af det magistrelle lægemiddel er fjernet fra listen over magistrelle lægemidler der fremstilles. (ÅÅÅÅ-MM-DD)	C G: O S: O	2018-09-21
17 LMS02.25	Produktionssted	Organisationen (apoteket) der producerer pakningen af det magistrelle lægemiddel. Reference til Organisation-tabellen.	N 6 G: X S: M	110142

<b>MAG09 Organisationer</b> LMS09 Firmaliste				
Feltnr	Feltnavn	Indhold	Type	Eksempel
1 LMS09.01	Organisationsnummer	Nummer på organisation (produktionssted/apotek)	N 6 M	267266
2 LMS09.03	Navn	Navn	A 32 O	Skanderborg Apotek

<b>MAG30 Indholdsstoffer</b> LMS30 Indholdsstoffer				
Feltnr	Feltnavn	Indhold	Type	Eksempel
1 LMS30.01	Drugld	Reference til MAG01.01 og MAG02.01	N 11 G: M S: M	88013902013
2 LMS30.03	Stofklasse	Stofklasse	A 100 G: O S: O	
3 LMS30.04	Substansgruppe	Substansgruppe	A 100 G: O S: O	
4 LMS09.05	Substans	Substans. Navngivet ifølge DLS, alternativt INN.	A 150 G: M S: M	Melatonin
5 -	ATC-kode	ATC-kode. Reference til Medicinpriser LMS12.	A 8 G: O S: O	N05CH01

6 -	Stofstype	Type af stof: A: Aktivt stof (virksom stof) F: Farvestof K: Konserveringsstof X: Aroma- eller smagsstof C: Øvrig inaktiv substans Obligatorisk. Aktivt stof skal angives, øvrige stoftyper er optionelle.	A 1 G: M S: M	A
7 -	Mængde	Mængde pr 1000 ml / dosis Mængde aktivt stof skal angives, for øvrige stoftyper er mængde optionel.	A 100 G: M S: M	500 mg / dosis

MAG91 Magistrel beskrivelse -				
Feltnr	Felt navn	Indhold	Type	Eksempel
1 -	DrugId	Reference til MAG01.01 og MAG02.01	N 11 G: M S: M	88013902013
2 -	Varenummer	Reference til MAG02.01 Optionel, reference til lægemiddel alene kan anvendes såfremt der kun findes én pakning eller samtlige pakninger har samme magistrelle beskrivelse.	N 6 G: O S: O	722226
3 -	Doseringsenhed	Reference til doseringsenheder i MAG94. Enhed hvormed lægen angiver dosis. Antal anvendes fremfor mængde, f.eks. "tablet" og ikke "mg".	N 6 G: O S: O	123
4 -	Delekærv	Angiver delekærv: 0: "ikke delbar" 2: "kan deles i halve" 4: "kan deles i kvarte" Optionel for generiske magistrelle lægemidler, obligatorisk for specifikke	N 1 G: O S: O	2
7 -	Producers	Hvorvidt det magistrelle lægemiddel aktuelt produceres	B 1 G: O S: M	true
8 -	Bemærkning	Fritekst til bemærkning	A 100 G: O S: O	"Bør ikke anvendes til børn under 12 år"

<b>MAG92 Magistrelle referencer -</b>				
<b>Feltnr</b>	<b>Feltnavn</b>	<b>Indhold</b>	<b>Type</b>	<b>Eksempel</b>
1 -	Drugld	Reference til MAG01.01 og MAG02.01	N 11 G: M S: M	88013902013
2 -	Varenummer	Reference til MAG02.01 Se også MAG91.02	N 6 G: O S: O	722226
3 -	Reference	Reference tekst	A 250 G: M S: M	<a href="https://pro.medicin.dk/Laegemiddelgrupper/Grupper/317754">https:// pro.medicin.dk/ Laegemiddelgrupper/ Grupper/317754</a>



<b>MAG93 Magistrelle specifikationer -</b>				
<b>Feltnr</b>	<b>Feltnavn</b>	<b>Indhold</b>	<b>Type</b>	<b>Eksempel</b>
1 -	Drugld	Reference til MAG01.01 og MAG02.01	N 11 G: M S: M	88013902013
2 -	Varenummer	Reference til MAG02.01 Se også MAG91.02	N 6 G: O S: M	722226
3 -	Sekvensnummer	Rækkefølge såfremt der er mere end én specifikation pr. lægemiddel eller pakning	N 100 G: M S: M	1
3 -	Specifikation	Specifikation tekst	A 2000 G: M S: M	

<b>MAG94 Doseringsenheder -</b>				
<b>Feltnr</b>	<b>Feltnavn</b>	<b>Indhold</b>	<b>Type</b>	<b>Eksempel</b>
1 -	Doseringsenhed id	Teknisk id for doseringsenhed	N 6 M	123
2 -	Doseringsenhed, ental	Doseringsenhed i ental	A 50 M	tablet
3 -	Doseringsenhed, flertal	Doseringsenhed i flertal	A 50 M	tabletter